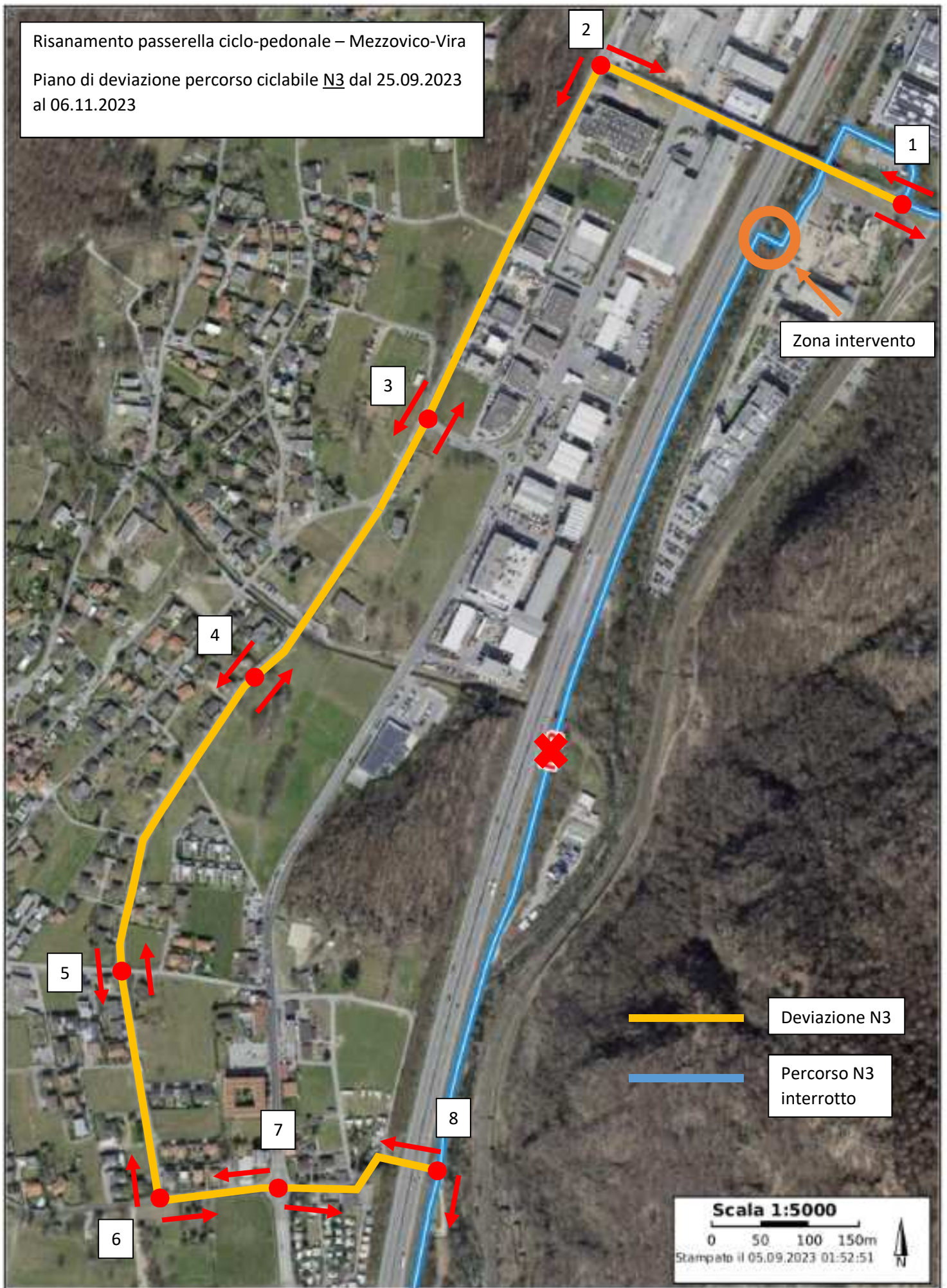


Risanamento passerella ciclo-pedonale – Mezzovico-Vira
Piano di deviazione percorso ciclabile N3 dal 25.09.2023
al 06.11.2023



Pt.1

- oscurare freccia di direzione (ufficiale) verso Via Sceresa;
- su palo illuminazione pubblica, posare segnale avanzato con freccia diritta + adesivo N3 (ufficiale) in direzione nord;
- posa su stadi b/r o su tre-piedi freccia di direzione arancione verso sx con dicitura "deviazione", al fine di indirizzare i ciclisti sul ponte ("proseguire diritti").

Pt.2

- su palo illuminazione pubblica (zona incrocio), posare freccia di direzione arancione verso sx con dicitura "deviazione", al fine di indirizzare i ciclisti verso sud (Via S. Mamete).

Pt.3

- su palo con indicato "Via Campo" posare segnale avanzato con freccia diritta (ufficiale) in direzione sud;
- su palo con segnale "dare precedenza" sostituire segnale avanzato con freccia di svolta a sx con segnale avanzato con freccia obliqua verso a sx (ufficiale) in direzione nord.

Pt.4

- su palo con indicazioni "periodo scolastico – strada sbarrata", aggiungere segnale quadrato di conferma (ufficiale) in direzione sud.

Pt.5

- su palo illuminazione pubblica, posare segnale avanzato con freccia diritta (ufficiale) in direzione sud (vis a vis di quello esistente posato in direzione nord).

Pt.6

- su palo illuminazione pubblica, posare due frecce, una con punta verso destra e una verso sinistra (ufficiali). Quella con punta verso sinistra è da posare in direzione della rotonda sulla cantonale, mentre quella con punta verso destra è da posare in direzione nord (Via S. Mamete).

Pt.7

- su palo illuminazione pubblica (lato verso Camping), posa freccia di direzione arancione verso sx con dicitura "deviazione", di modo che proseguono verso il Camping (su Via la Palazzina).
- su palo illuminazione pubblica (lato verso scarpata con cartello pubblicitario "Tiromotel"), posa freccia di direzione arancione verso sx con dicitura "deviazione", di modo che proseguono su Via la Munda.

Pt.8

- posa su stadi b/r due frecce di direzione arancione, una con punta verso sx e una con punta verso dx arancione con dicitura "deviazione".